

DAF

כללי זהב לחיסכון בדלק



DAF

לחצי אוויר נכונים בצמיגים



לחץ לא תקין בצמיג יגרום
להתנגדות גדולה לגלגול
ועקב כך לצריכת דלק מופרזת
ומיותרת!

נהיגה מתוכננת מראש

נהיגה מתוכננת תמנע האטות
והאצות מיותרות ובכך תמנע
צריכת דלק מיותרת!

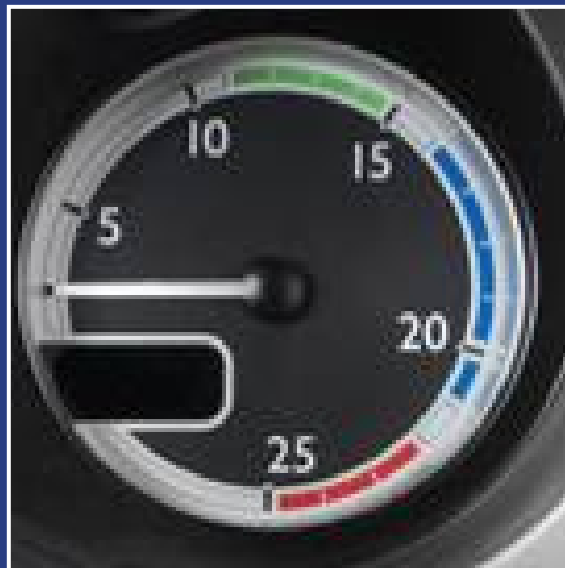


עבודה בהילוך/סל"ד נכון

- נסיעה בהילוך נמוך תגרום לצריכת דלק גבוהה (בגלל סל"ד גבוה).
- נסיעה בהילוך גבוה תגרום לכך שהרכב לא יסחוב.

חשוב מאוד לנסוע בהילוך המתאים למהירות ולמצב

הנסיעה, כך הרכב יסחוב ולא יצרוך דלק מיותר!



ב-As-Tronic
עדיף להשתמש במצב העברת
הילוכים אוטומטית.

שימוש בבקרת שיוט



בקרת השיוט תגרום לרכב
לנסוע במהירות קבועה ובצורה
הכי חסכונית.



לא להשאיר מנוע עובד שלא לצורך

מנוע עובד במצב עמידה (המתנה)

יעלה את צריכת הדלק במידה ניכרת

ויגרום לשחיקה בחלקים המכניים של המנוע.

נהיגה חסכונית

1

2

3

תן לרכב אנרגיה תוך שימוש
בכמה שפחות דלק

1

אל תיתן לרכב יותר

2

מדי אנרגיה

3

השתמש בצורה יעילה
באנרגיה שיש לרכב



DAF

נהיגה חסכונית



1

תן לרכב אנרגיה תוך שימוש
בכמה שפחות דלק

גזרת מד הסל"ד המסומנת
בירוק, מסמנת את התווך היעיל
והחסכוני ביותר של המנוע



נהיגה חסכונית



2

אל תיתן לרכב יותר
מדי אנרגיה

אל תלחץ על הגז
כשלא צריך

עזוב את דוושת
הגז בזמן

כאשר לא לוחצים על דוושת הגז,
צריכת הדלק היא אפס



נהיגה חסכונית

3

השתמש בצורה יעילה
באנרגיה שיש לרכב

הקטן ככל הניתן,
גורמים המתנגדים
לתנועה

הימנע מבלימות
והאצות מיותרות

במצב שבו הגז אינו לחוץ ואין צורך בבלימת
מנוע, יש לנהוג בהילוך גבוה ככל שניתן, כדי
להוריד את התנגדות המנוע לתנועה



נהיגה חסכונית

סגנון נהיגה כללי

נסה לצפות מראש
את מה שיתרחש
על הכביש

הימנע מלחיצות
מיותרות על הגז
ועזוב בזמן את
הדוושה



נהיגה חסכונית



סגנון נהיגה כללי

נסה לשמור על
מהירות קבועה
ככל הניתן



נהיגה בעלייה



אל תאבד מהירות לפני תחילת עלייה:

- יש ללחוץ על הגז עד סופו בזמן המתאים

הורד הילוכים עד שהסלייד

מתייצב בתחום הירוק

תסתכל על מד הסלייד:

- אם נופל מהר:

- הורד הילוך שלם

בתחתית התחום הירוק

- אם נופל לאט:

- הורד חצי הילוך

בתחתית התחום הירוק



נהיגה בעלייה



העלאת ההילוך מורידה את
תצרוכת הדלק

תסתכל על מד הסל"ד:

- אם עולה לאט:

- תעלה בחצי הילוך

בחלק העליון של התחום הירוק

- אם עולה מהר:

- תעלה בהילוך שלם

בחלק העליון של התחום הירוק



מהירות גדולה יותר גורמת
לצריכת דלק גדולה יותר



80 → 85 km/h

דלק + 6%

85 → 90 km/h

דלק + 7%

* רכב העמוס ב- 40 טון

DAF

ERROR: stackunderflow
OFFENDING COMMAND: ~
STACK: